



**MAGELAN**

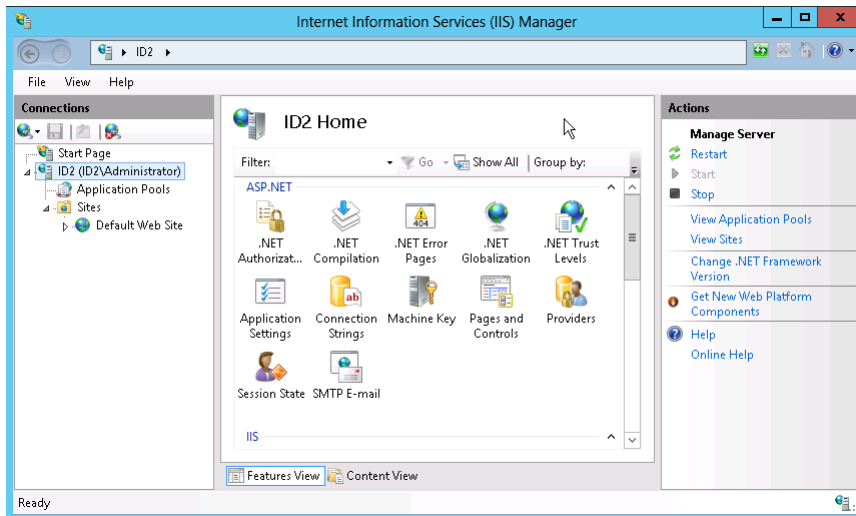


**Инструкция по установке**

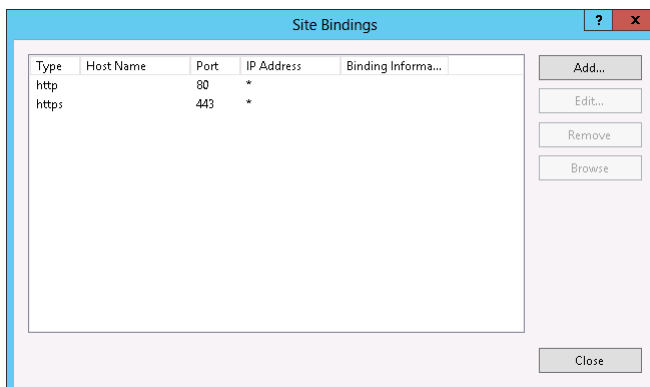
**Шлюза мультимедийного взаимодействия**

## 1. Необходимо отключить https в IIS

- Открыть IIS Manager ( запустить inetmgr.exe из консоли )



- Правый клик "Default Web Site"
- Выбрать "Edit Bindings..."

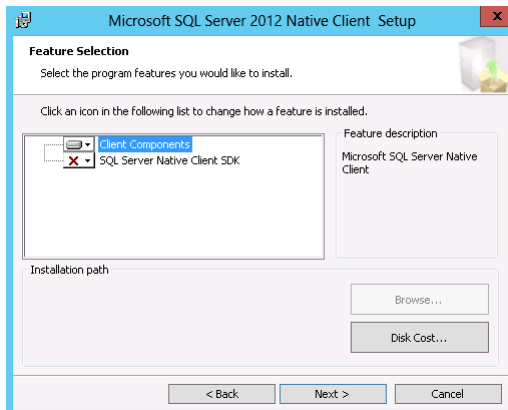


- Выбрать https и нажать remove
- Закрыть

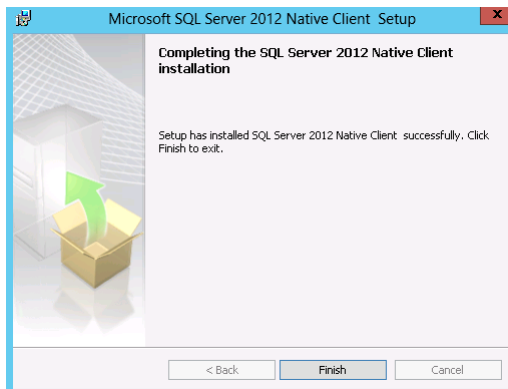
## 2. Установить sql server driver

- Запустить sqlncli.exe
- Далее

- Необходимо согласиться с лицензионным соглашением



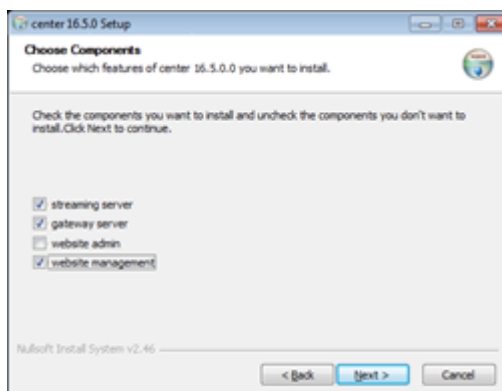
- Далее
- Установить



- Закреть

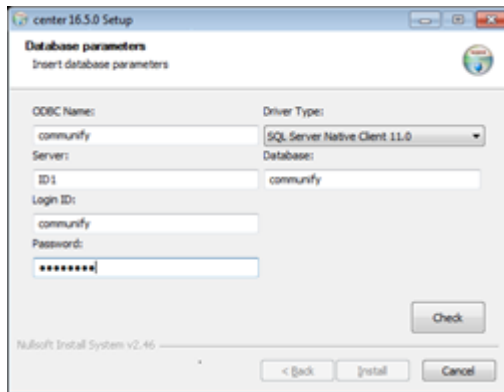
### 3. Установка Шлюза мультимедийного взаимодействия

- Запустить Установщик\_Center.exe из консоли с параметром  
Установщик\_Center.exe /GWINDEX=XXX  
XXX номер первого на сервере Шлюза
- Далее
- Нажать I Agree

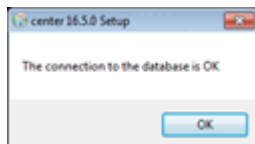


- Выбрать gateway server (Шлюз мультимедийного взаимодействия)

- Выбрать website management
- При необходимости установки консоли (устанавливается на главный сервер) выбрать Система мультимедийного взаимодействия website hmcadmin
- Далее



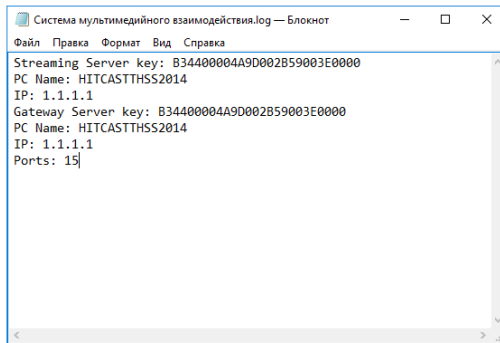
- Установить параметры базы данных
  - i. ODBC Name – имя базы данных
  - ii. Driver Type – тип драйвера (SQL Server Native Client 11.0)
  - iii. Server – имя сервера
  - iv. Database – база данных
  - v. Password – пароль к базе
- Проверить (нажать Check)



- Установить
- Закреть



- После установки откроется консоль менеджмента
- Данные по серверу запишутся в текстовый файл



```
Система мультимедийного взаимодействия.log — Блокнот
Файл  Правка  Формат  Вид  Справка
Streaming Server key: B34400004A9D002B59003E0000
PC Name: HITCASTHSS2014
IP: 1.1.1.1
Gateway Server key: B34400004A9D002B59003E0000
PC Name: HITCASTHSS2014
IP: 1.1.1.1
Ports: 15
```