



MAGELAN



**Инструкция по установке
Интерфейса мультимедийного взаимодействия**

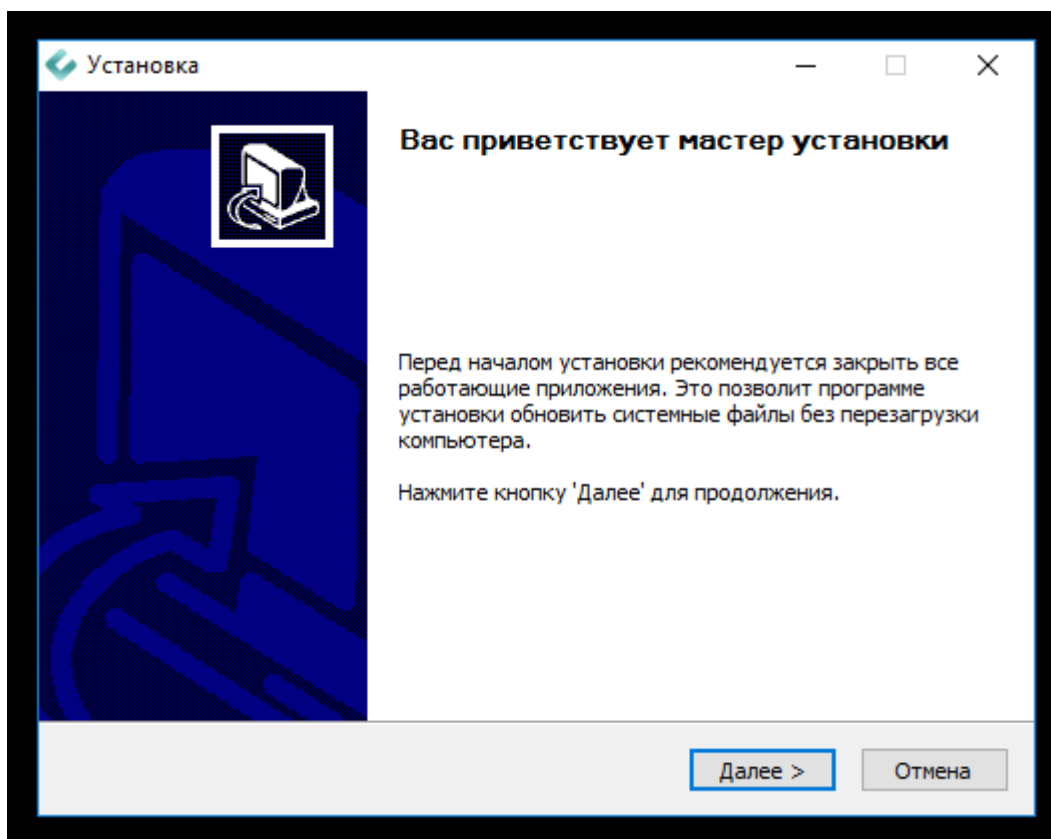
1. Необходимо дважды щелкнуть на исполняемый файл Установщик.exe.



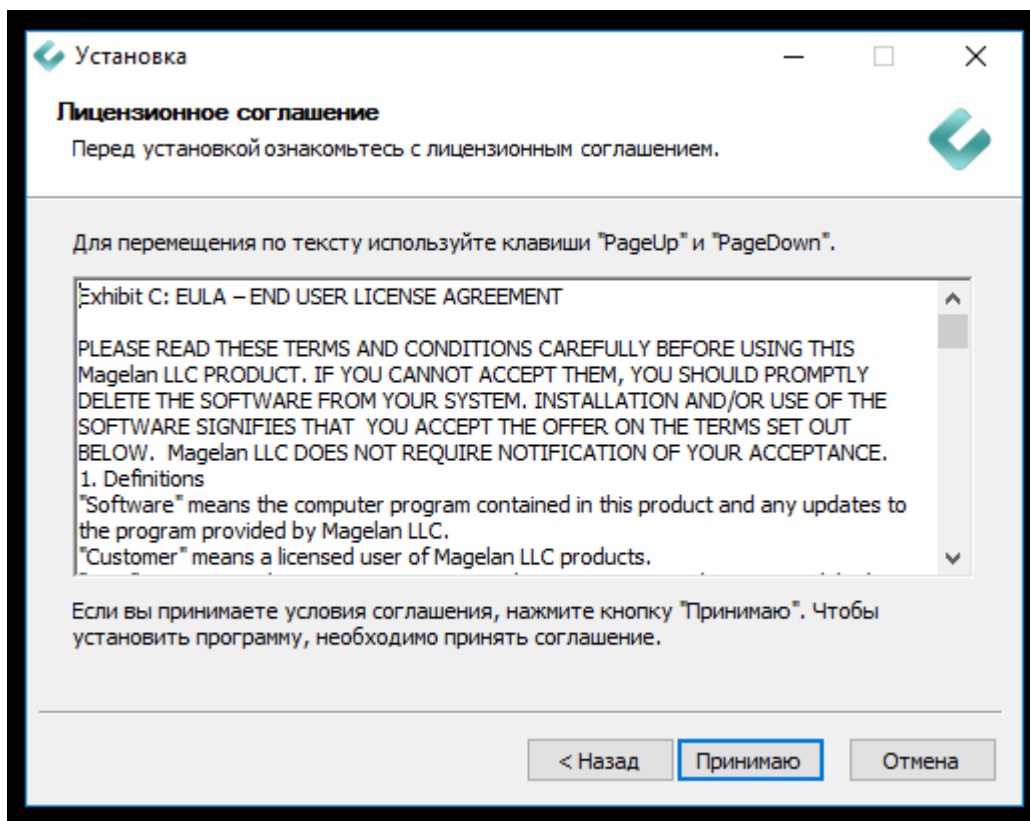
2. Необходимо выбрать русский язык



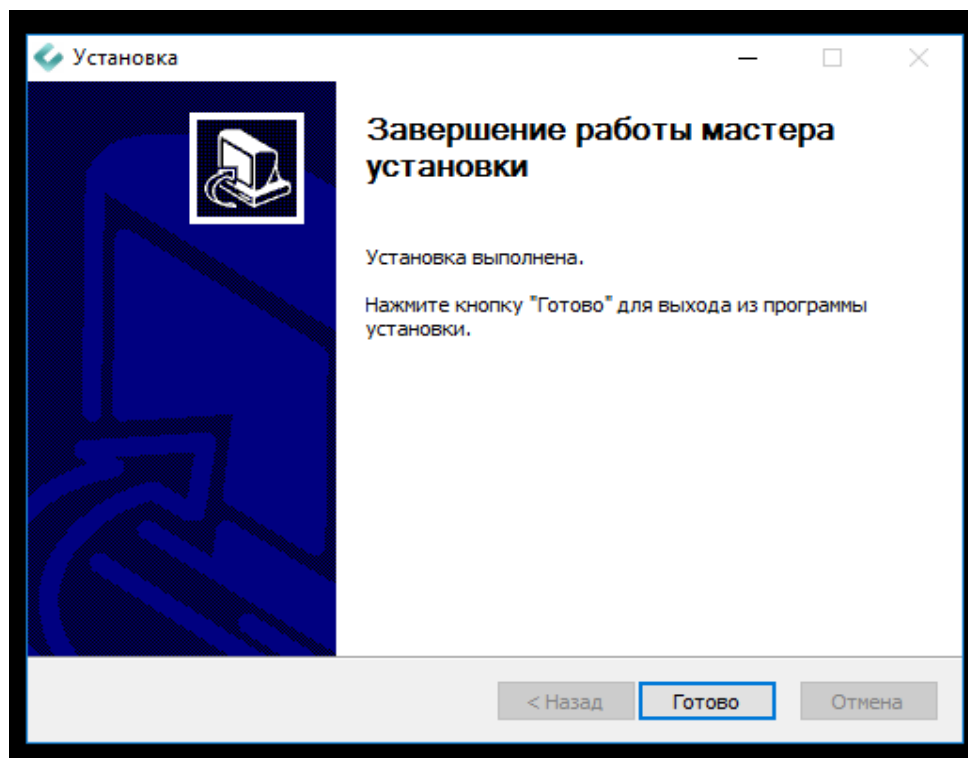
3. Нажать кнопку «Далее»



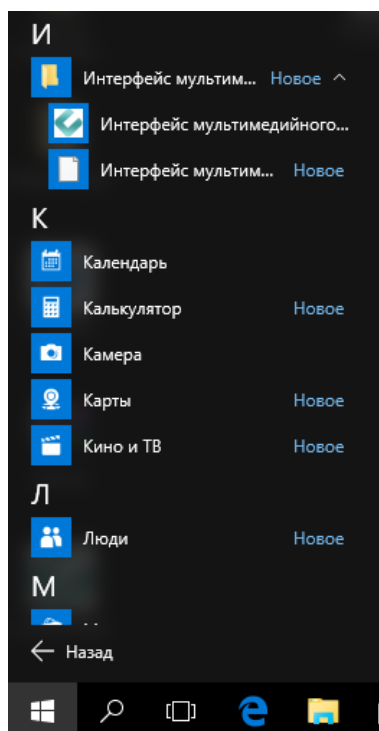
4. Принять пользовательское соглашение.



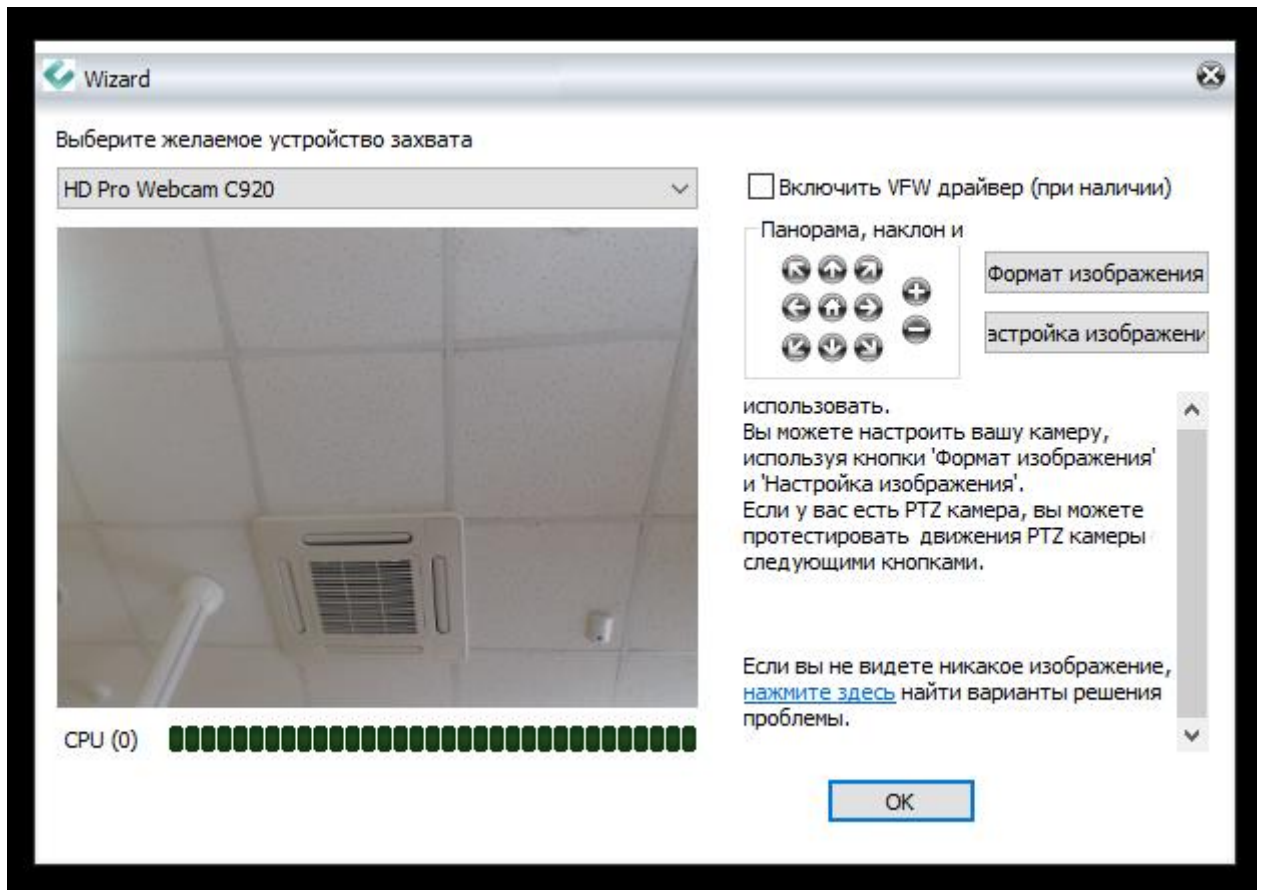
5. После этого запустится установка клиентского ПО и по окончании появится окно об успешном завершении установки. Надо нажать «Готово».



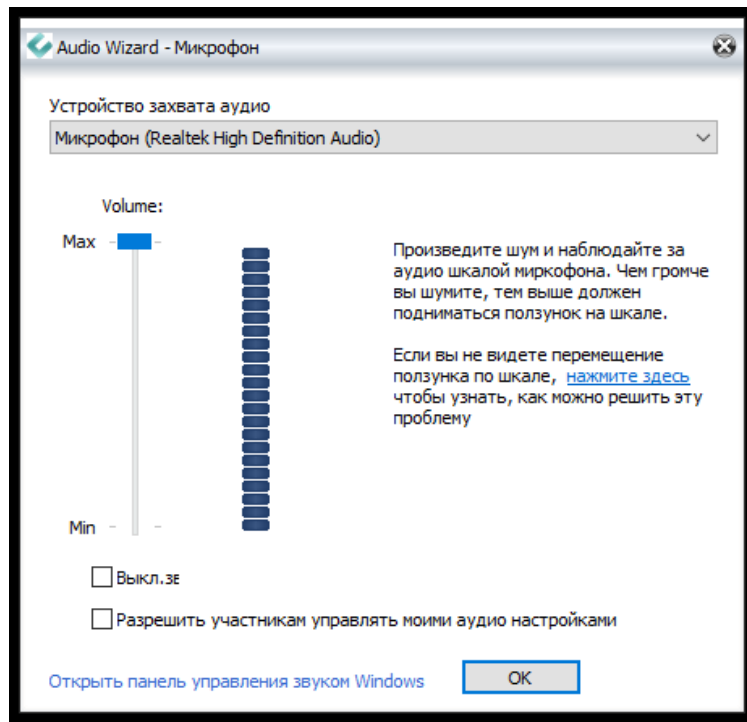
6. Нужно запустить ПО из меню «Пуск».



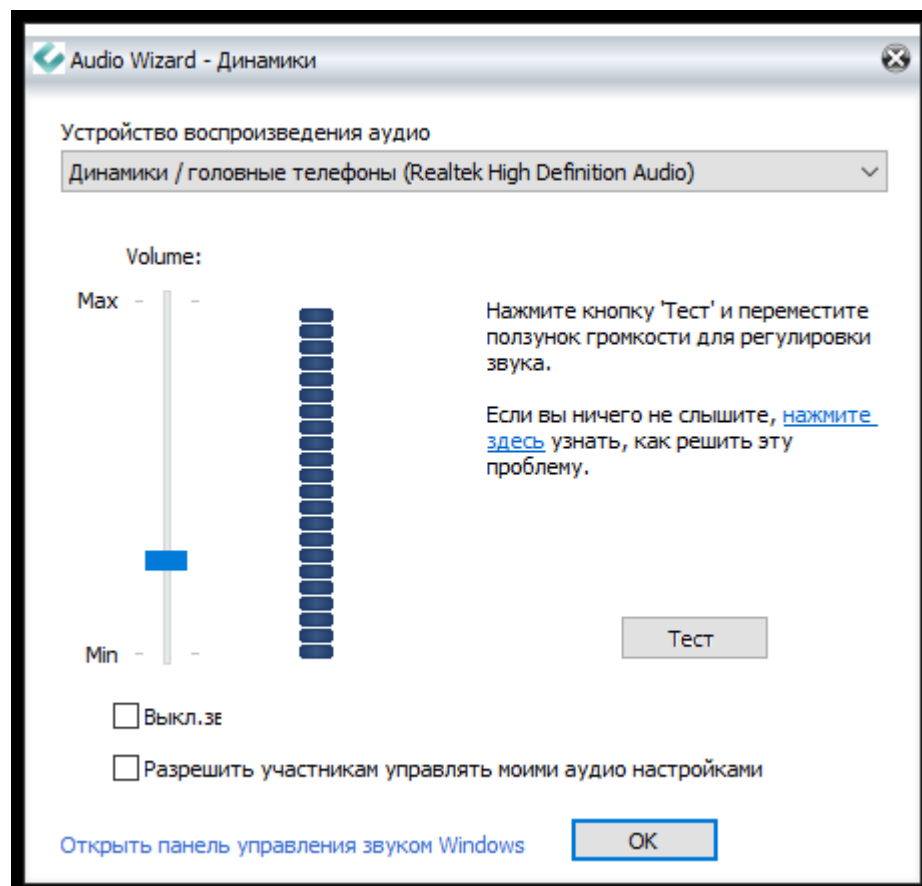
7. При запуске ПО появится мастер настройки встроенной (или внешней) камеры. Нажимаем «ОК».



8. Далее запустится мастер настройки микрофона. Тоже нажимаем «Ок».

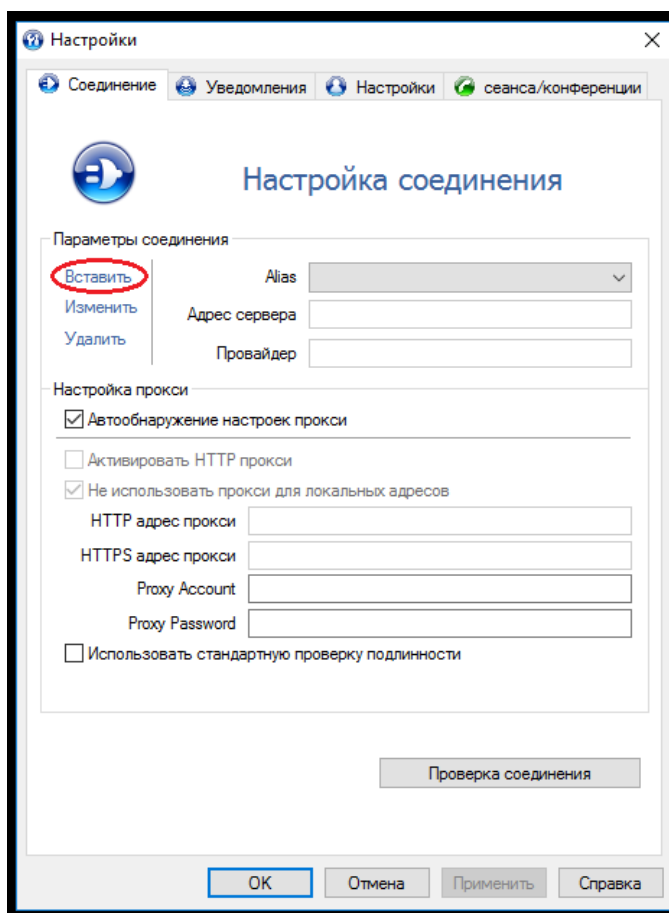


9. Последним появится мастер настройки динамиков. Снова нажимаем «Ок»



10. После этого появится окно с сетевыми настройками ПО.

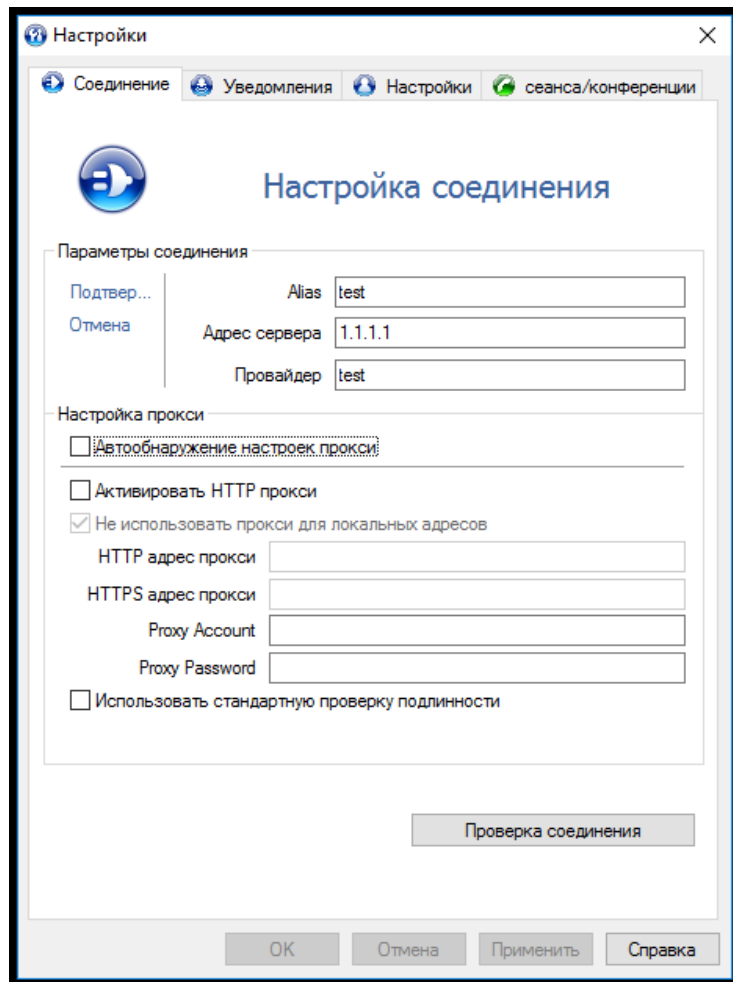
Необходимо нажать «Вставить».



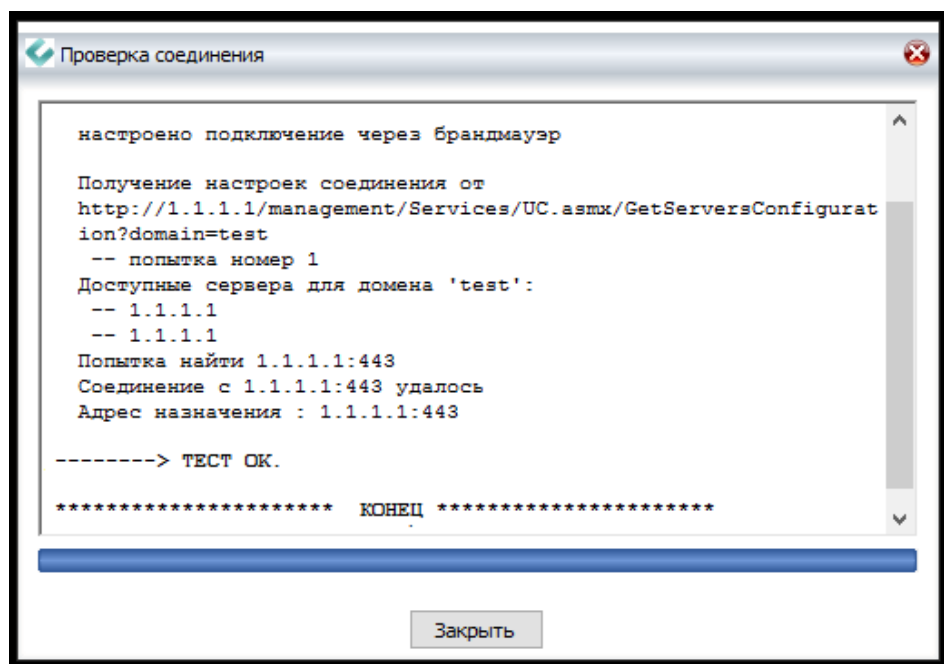
11. Нужно заполнить 3 графы:

- Alias: **test**
- Адрес сервера мультимедийного взаимодействия: **1.1.1.1**
- Провайдер: **test** (аналогично полю «Alias»)

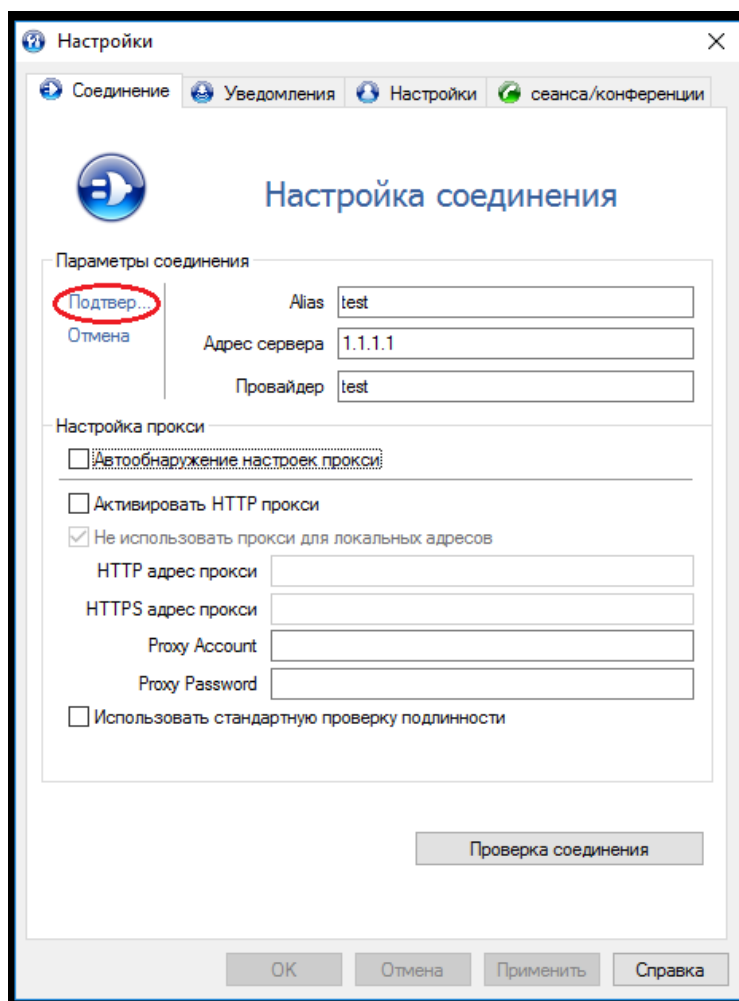
После этого необходимо нажать «Проверка соединения».



12. Должна пройти успешная проверка соединения, по результатам которой появится окно (ТЕСТ ОК):

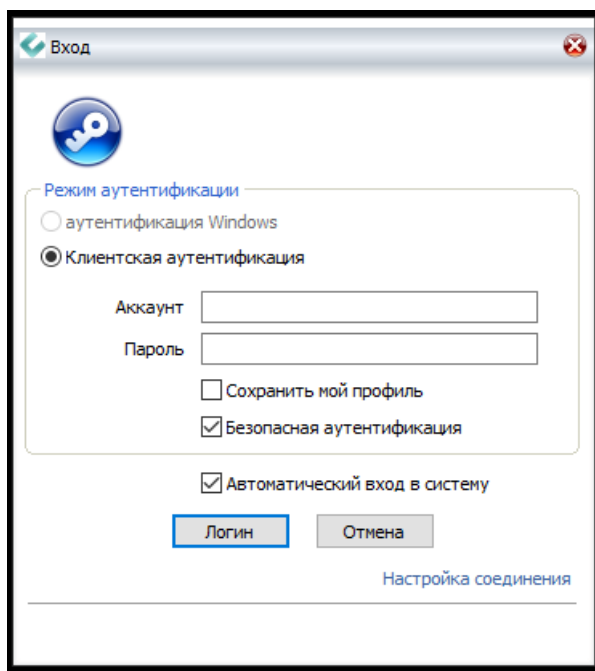


13. Обязательно после этого необходимо подтвердить выполненные настройки, нажав на кнопку «Подтвердить»



Затем нужно нажать внизу панели «Применить» и «Ок».

14. После успешного завершения сетевых настроек появится окно авторизации.



| Системные требования (аппаратная часть) | | |
|--|---|--|
| | Минимальные требования | Рекомендуемые требования |
| ОС | Windows® XP | Windows® 7, 8, or 8.1 |
| ЦПУ | Pentium® IV 1.8 GHz Duo Core или 3.0 GHz Single | Intel® Core i7 Processor |
| Память | Windows XP: 1 GB Windows Vista, 7, 8, 8.1: | 4 GB |
| Видеокарта | Дискретная, 128 MB RAM | Дискретная, 1 GB RAM |
| Аудио | Встроенная аудиокарта, микрофон/ колонки, ИЛИ внешний микрофон с функцией | Yamaha® PJP-10UR микрофон с функцией подавления эхо (для |
| Видео | Вэб-камера, ИЛИ видеокамера с картой видеозахвата | Logitech® C920, ИЛИ похожая (для настольных |