



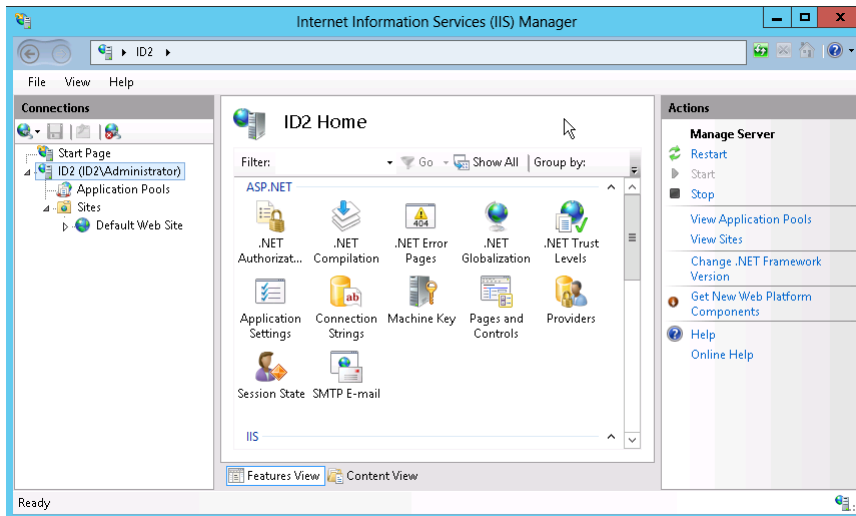
MAGELAN



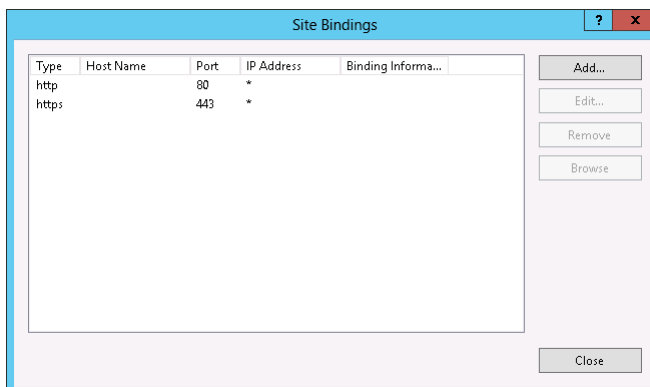
**Инструкция по установке
Сервера мультимедийного взаимодействия**

1. Необходимо отключить https в IIS

- Открыть IIS Manager (запустить inetmgr.exe из консоли)



- Правый клик "Default Web Site"
- Выбрать "Edit Bindings..."

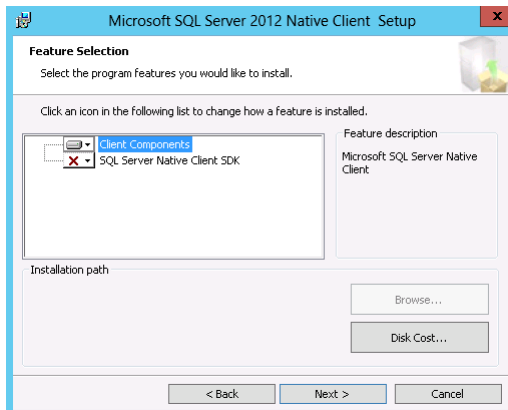


- Выбрать https и нажать remove
- Закрыть

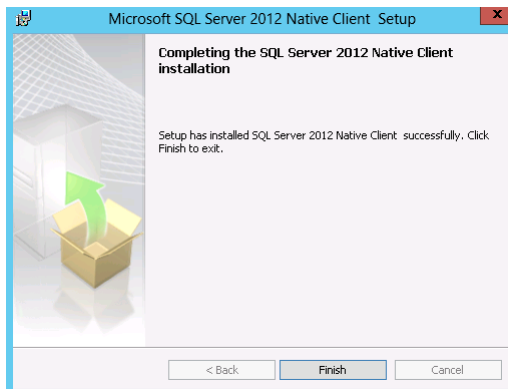
2. Установить sql server driver

- Запустить sqlncli.exe
- Далее

- Необходимо согласиться с лицензионным соглашением



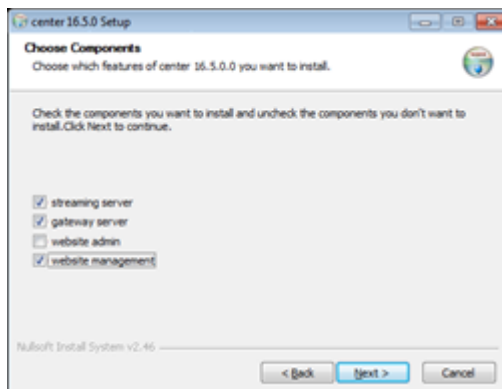
- Далее
- Установить



- Закреть

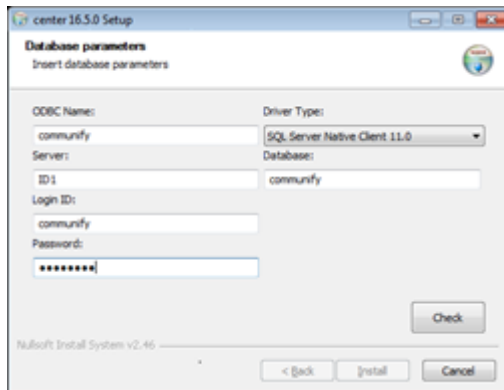
3. Установка Сервера мультимедийного взаимодействия

- Запустить Установщик_Center.exe из консоли с параметром
Установщик_Center.exe /GWINDEX=XXX
XXX номер первого на сервере Шлюза
- Далее
- Нажать I Agree

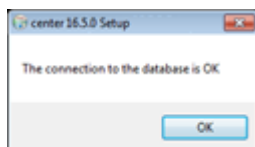


- Выбрать streaming server (Сервер мультимедийного взаимодействия)

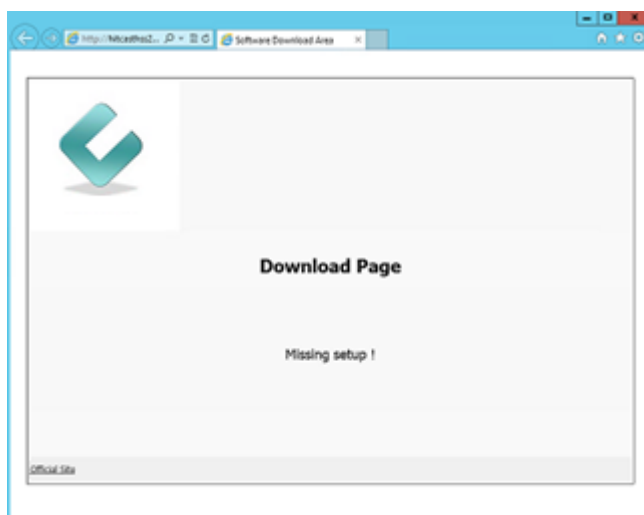
- Выбрать website management
- При необходимости установки консоли (устанавливается на главный сервер) выбрать Система мультимедийного взаимодействия website hmcadmin
- Далее



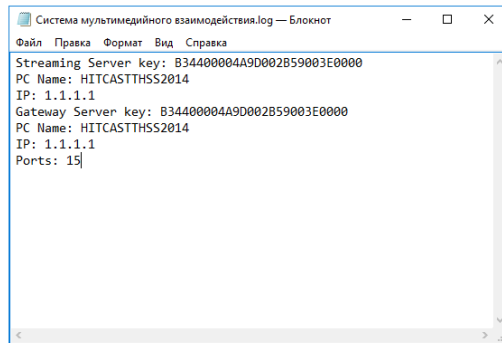
- Установить параметры базы данных
 - ODBC Name – имя базы данных
 - Driver Type – тип драйвера (SQL Server Native Client 11.0)
 - Server – имя сервера
 - Database – база данных
 - Password – пароль к базе
- Проверить (нажать Check)



- Установить
- Закреть



- После установки откроется консоль менеджмента
- Данные по серверу запишутся в текстовый файл



```
Система мультимедийного взаимодействия.log — Блокнот
Файл  Правка  Формат  Вид  Справка
Streaming Server key: B34400004A9D002B59003E0000
PC Name: HITCASTHSS2014
IP: 1.1.1.1
Gateway Server key: B34400004A9D002B59003E0000
PC Name: HITCASTHSS2014
IP: 1.1.1.1
Ports: 15
```